



**22 Szybowcowe Mistrzostwa Polski
w klasie Klub A**

***22nd Polish Gliding Championships in Club A
class***



**Ogólnopolskie Zawody Szybowcowe w
klasie Klub A**

National Gliding Competition in Club A class



Konkurencja 1 / Task 1

Zwycięzcy dnia / Daily winners

SMP Klub A



OZS Klub A

SPIS TREŚCI



LOTNISKO
LESZNO



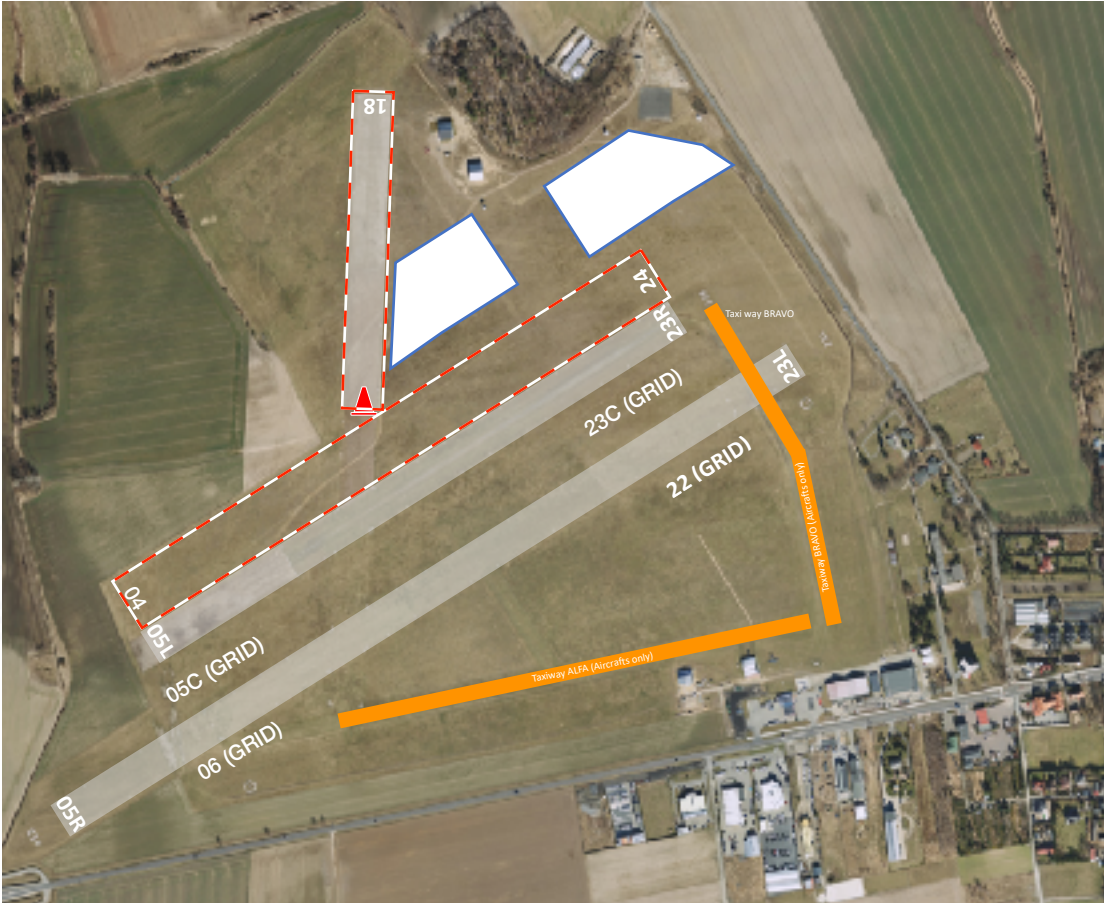
MAP

- I-1 LOTNISKO - INFORMACJE OGÓLNE
- I-2 GRANICE LOTNISKA
- I-3 TEREN LOTNISKA - INFORMACJA OGÓLNA
- I-4 TEREN LOTNISKA - ADMINISTRACJA
- G-23-1 GRID 23 - MIEJSCE WAŻENIA I SCHEMAT RUCHU
- G-23-2 GRID 23, PARKING SAMOCHODÓW W TRAKACIE STARTÓW ZIEMNYCH
- G-23-3 GRID 23, RUCH SAMOCHODÓW PO ZAKOŃCZENIU STARTÓW ZIEMNYCH
- AT-23-NW PROCEDURA HOLOWANIA 23 NW
- RZ-23-NW Strefa odzepiania dla PROCEDURY HOLOWANIA 23 NW
- AT-23-SW Holowanie PROCEDURA 23 SW
- RZ-23-SW Strefa odzepiania dla PROCEDURY HOLOWANIA 23 SW
- RL-23 Lądowanie trakcie starów ziemnych PROCEDURA 23
- EL-23 Lądowanie awaryjne dla PROCEDURY HOLOWANIA 23
- FL-23 META I PROCEDURA PODEJŚCIA DO LĄDOWANIA 23
- L-23 PROCEDURA LĄDOWANIA 23 i schemat ruchu samochodów

MAP

- G-05-1 GRID 05- Miejsce ważenia i schemat ruchu
- G-05-2 GRID 05, PARKING SAMOCHODÓW W TRAKACIE STARTÓW ZIEMNYCH
- G-05-3 GRID 05, RUCH SAMOCHODÓW PO ZAKOŃCZENIU STARTÓW ZIEMNYCH
- AT-05-NE PROCEDURA HOLOWANIA 05 NE
- RZ-05-NE Strefa odzepiania dla PROCEDURY HOLOWANIA 05 NE
- AT-05-SW PROCEDURA HOLOWANIA 05 SE
- RZ-05-SW Strefa odzepiania dla PROCEDURY HOLOWANIA 05 SE
- RL-05 Lądowanie trakcie starów ziemnych PROCEDURA 05
- EL-05 Lądowanie awaryjne dla PROCEDURY HOLOWANIA 05
- FL-05 META I PROCEDURA PODEJŚCIA DO LĄDOWANIA
- L-05 PROCEDURA LĄDOWANIA 05 i schemat ruchu samochodów
- DP PUNKTY ODLOTOWE
- RF CZĘSTOTLIWOŚCI RADIOWE

MAP I-1. LOTNISKO - INFORMACJE OGÓLNE



EPLS informacje:

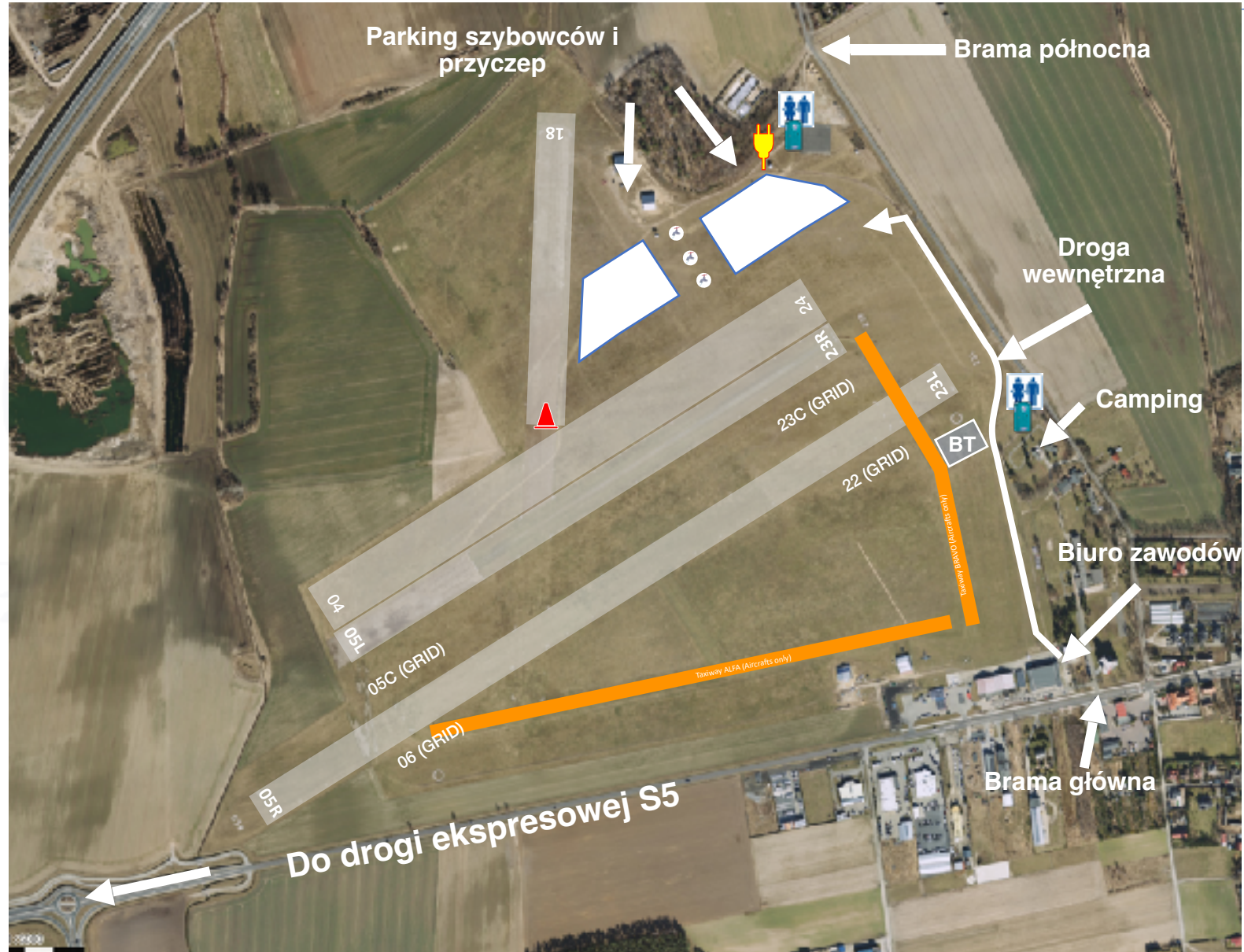
- Nazwa: Lotnisko Leszno (ICAO: EPLS)
- Współrzędne: N 51°50'07.0" E 16°31'21.6"
- Wysokość: 310ft AMSL (95 m)
- Częstotliwość : Leszno Radio 122.305 (8,33kHz separacja)
- Drogi startowe:
 - 05R/23L (1320 x 50 m) TRAWA
 - 05L/23R (950 x 50 m) WZMOCNIONA NAW. TRAWIASTA
 - 18 (450 x 50 m, trawa) pas częściowo skrócony na okres 04-12 2024*
 - 04/24 (900 x 100 m, trawa) pas ustanowiony tymczasowo na okres 04-12 2024*
- Strona int. Lotnisko Leszno: www.lotniskoleszno.pl
- Kamera On-line: www.lotniskoleszno.pl/kamera/
- Strefa czasowa: UTC +2

Kontakt : +48 577 215 344, info@lotniskoleszno.pl

MAP I-2. GRANICE LOTNISKA

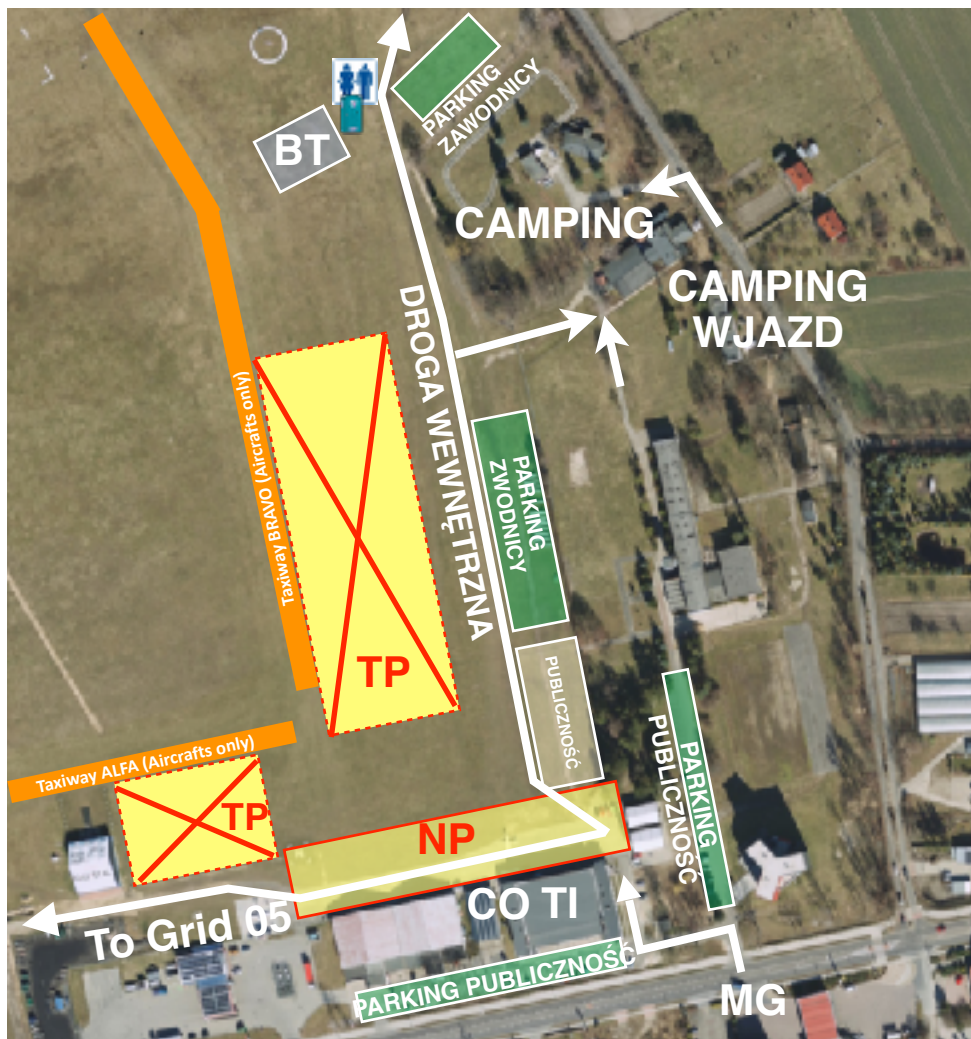


MAP I-3. TEREN ZAWODÓW - INFORMACJA OGÓLNA

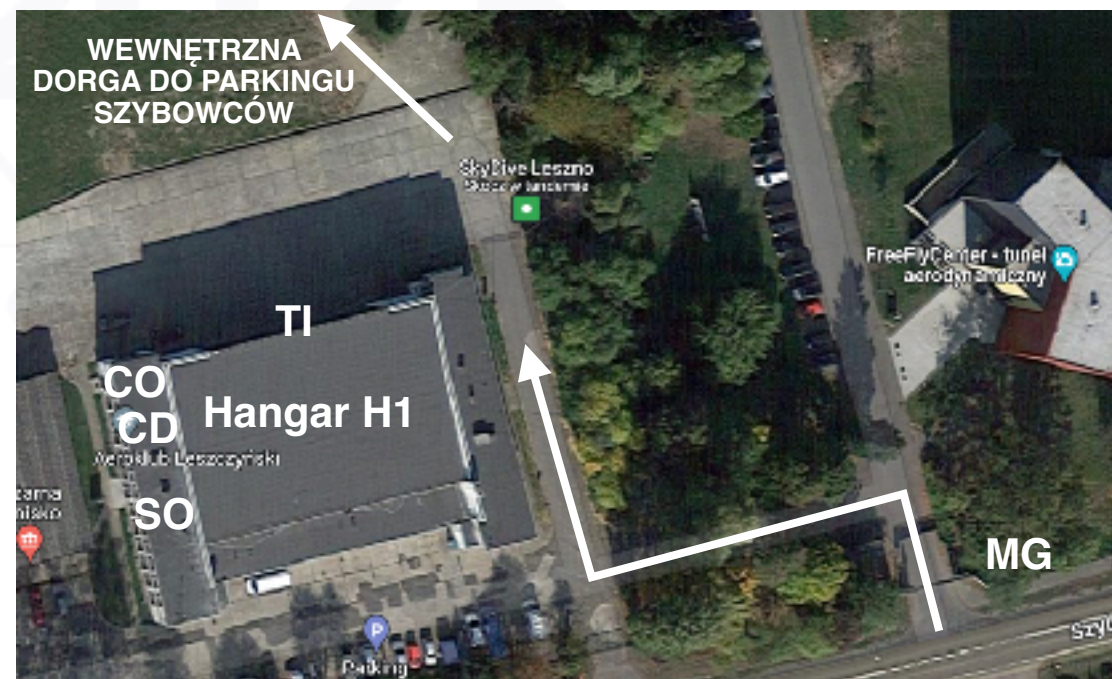


Zeskanuj QR CODE do
GOOLE MAP albo kliknij :
[TUTAJ](#)

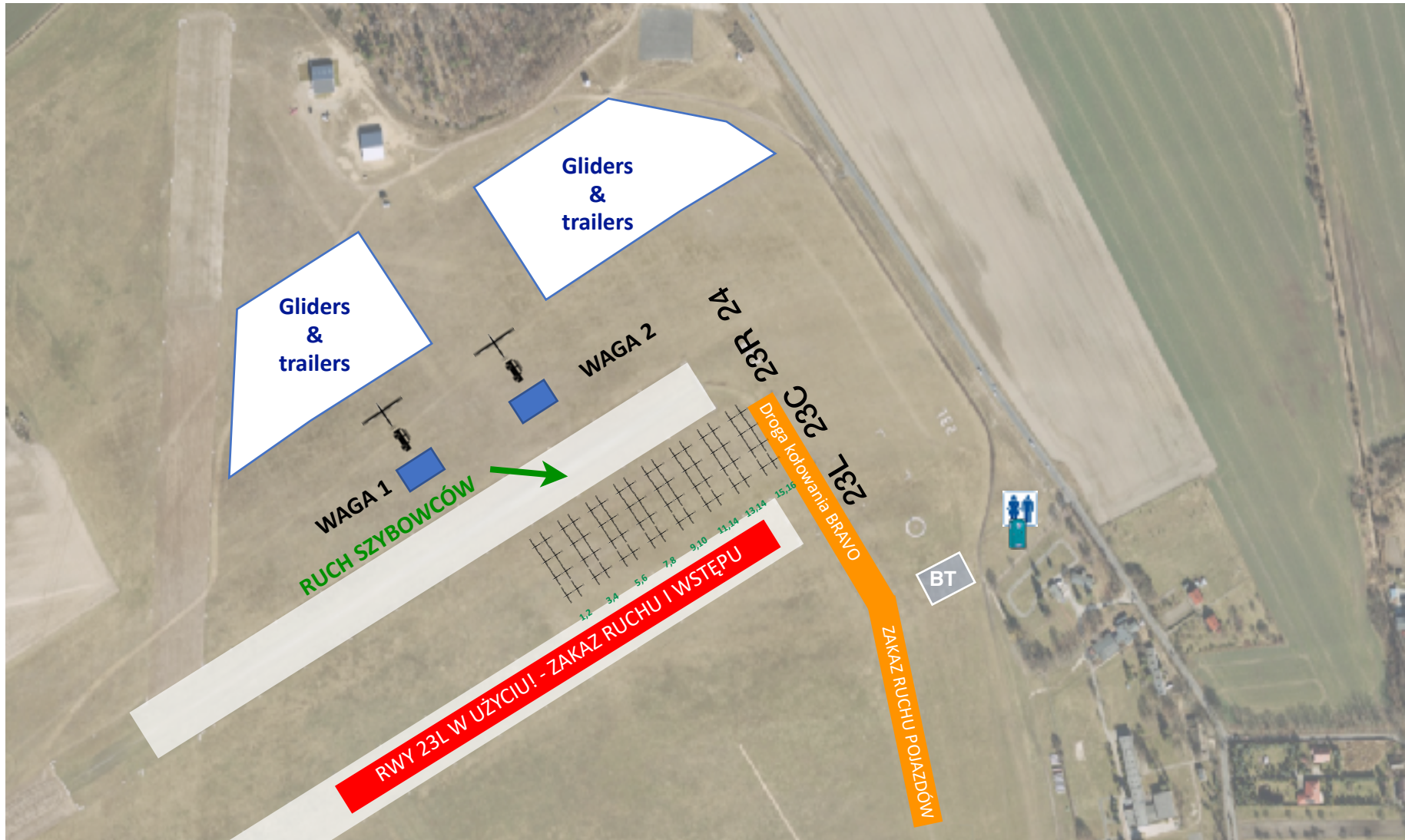
MAP I-4. TEREN LOTNISKA- ADMINISTRACJA



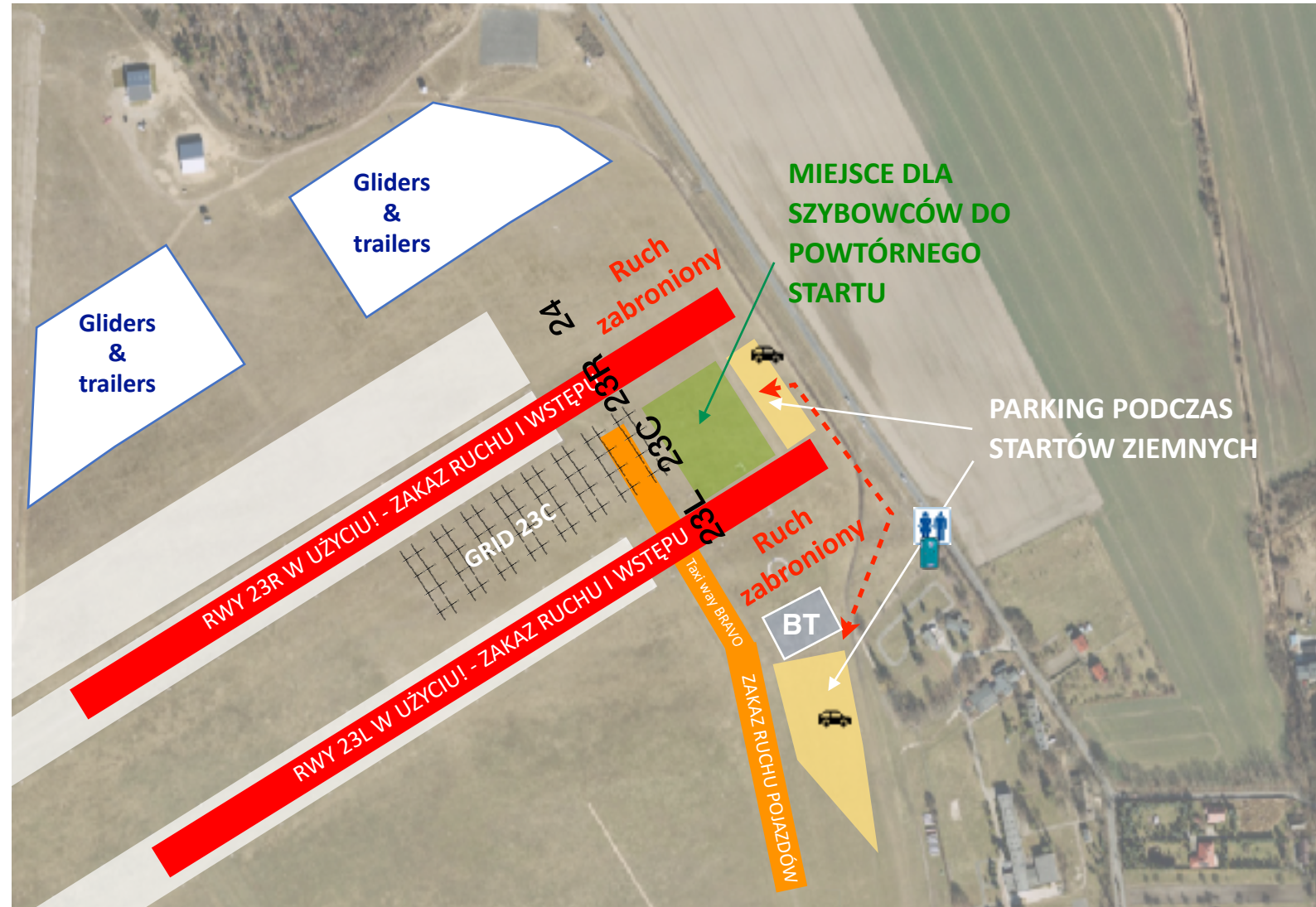
- BT – ODPRAWA - NAMIOT (NA TERENIE PŁYTY TLOTNISKA)
- CO – BIURO ZAWODÓW & REJESTRACJA (HANGAR 1)
- SO - SCORING - SĘDZIA ZAWODÓW
- CD - BIURO ZAWODÓW
- TI – INSPEKCJA TECHNICZNA
- MG – GŁÓWNA BRAMA WJAZDOWA
- TP - PARKING SAMOLOTÓW HOLUJĄCYCH
- NP – ZAKAZ PARKOWANIA SAMOCHODÓW



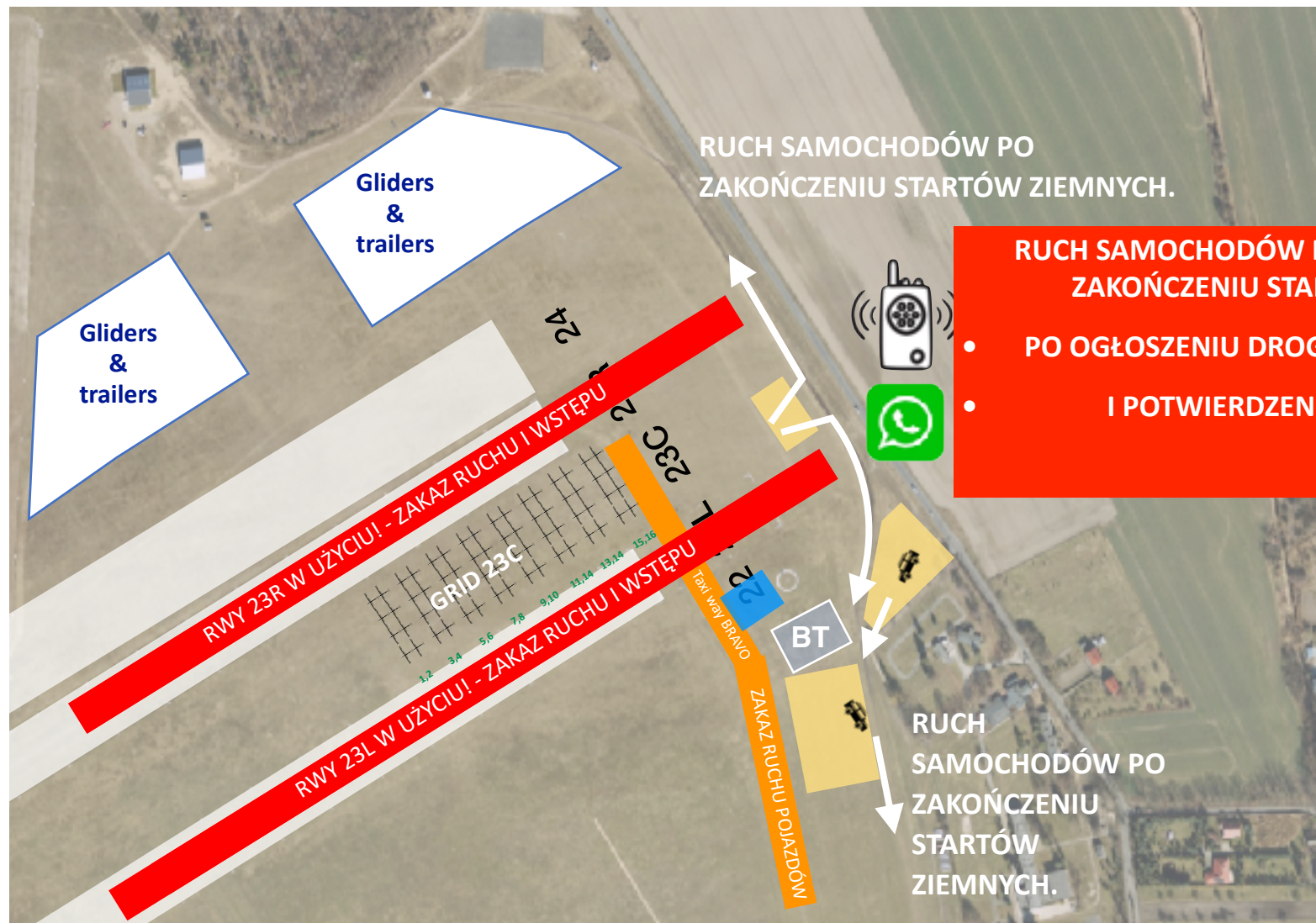
MAP G-23-1. GRID 23 - Miejsce ważenia i schemat ruchu



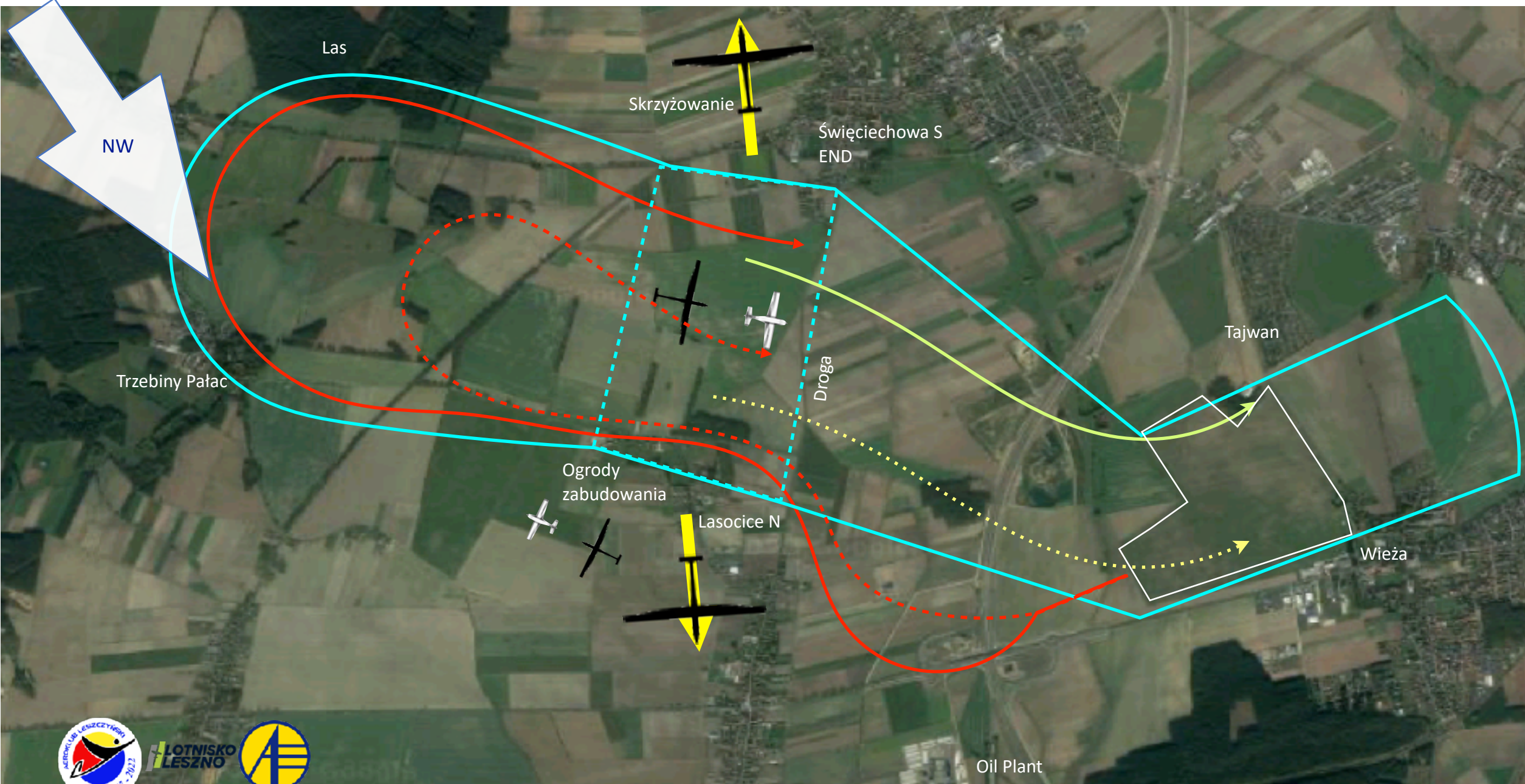
MAP G-23-2. GRID 23 - PARKING SAMOCHODÓW W TRAKACIE STARTÓW ZIEMNYCH



MAP G-23-3. GRID 23, RUCH SAMOCHODÓW PO ZAKOŃCZENIU STARTÓW ZIEMNYCH



MAP AT-23-NW. Holowanie PROCEDURA 23 NW



LOTNISKO
LESZNO



MAP RZ-23-NW. Strefa odczepiania dla PROCEDURY HOLOWANIA 23 NW

Święciechowa S

Lasocice - Święciechowa

Skrzyżowanie dróg

Lasocice N

100°

Rozejście dróg

Ogrody zabudowania

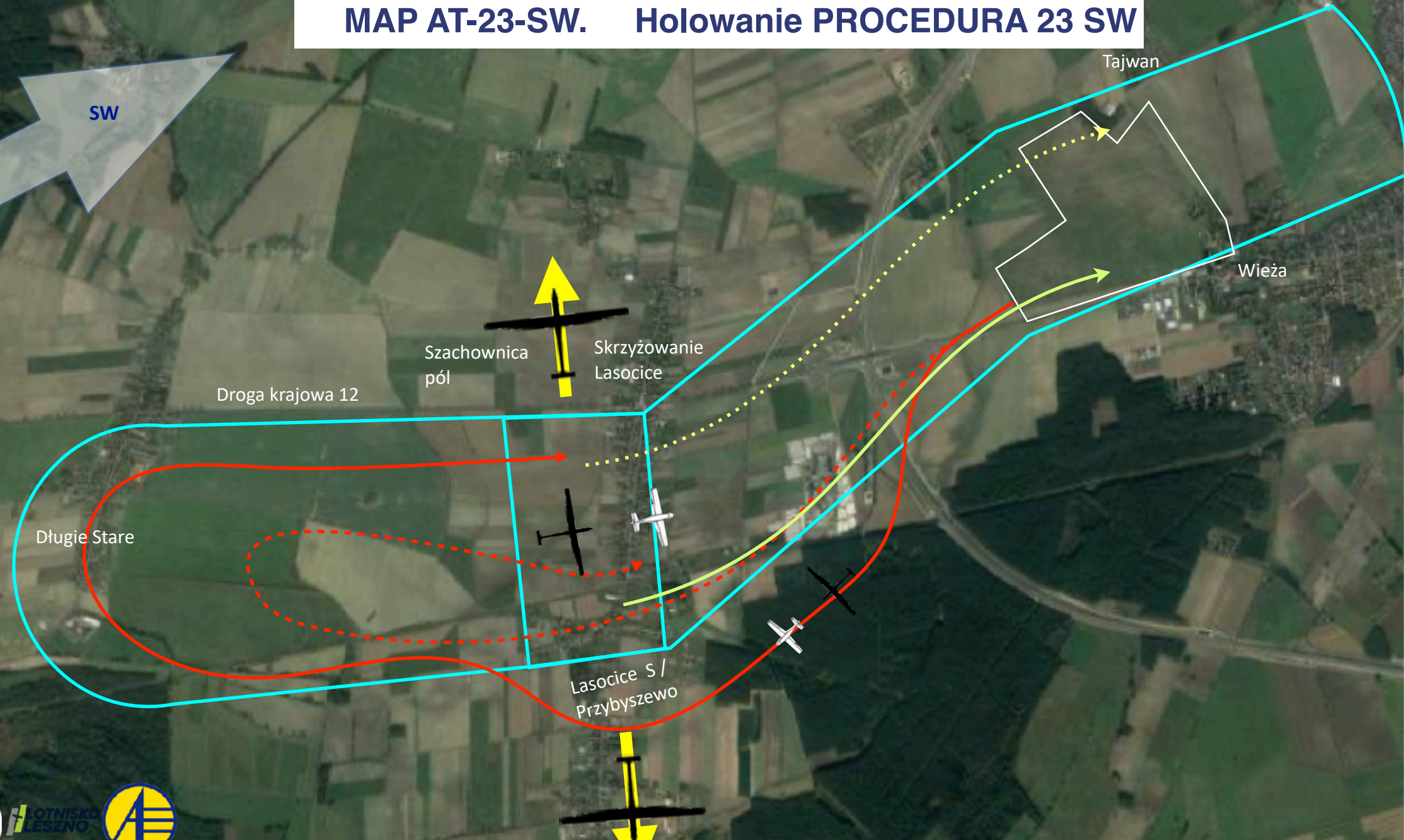


LOTNISKO
LESZNO



22 SMP Klub A, OZS Klub A; Leszno, 30.05- 09.06.2024

MAP AT-23-SW. Holowanie PROCEDURA 23 SW



LOTNISKO LESZNO

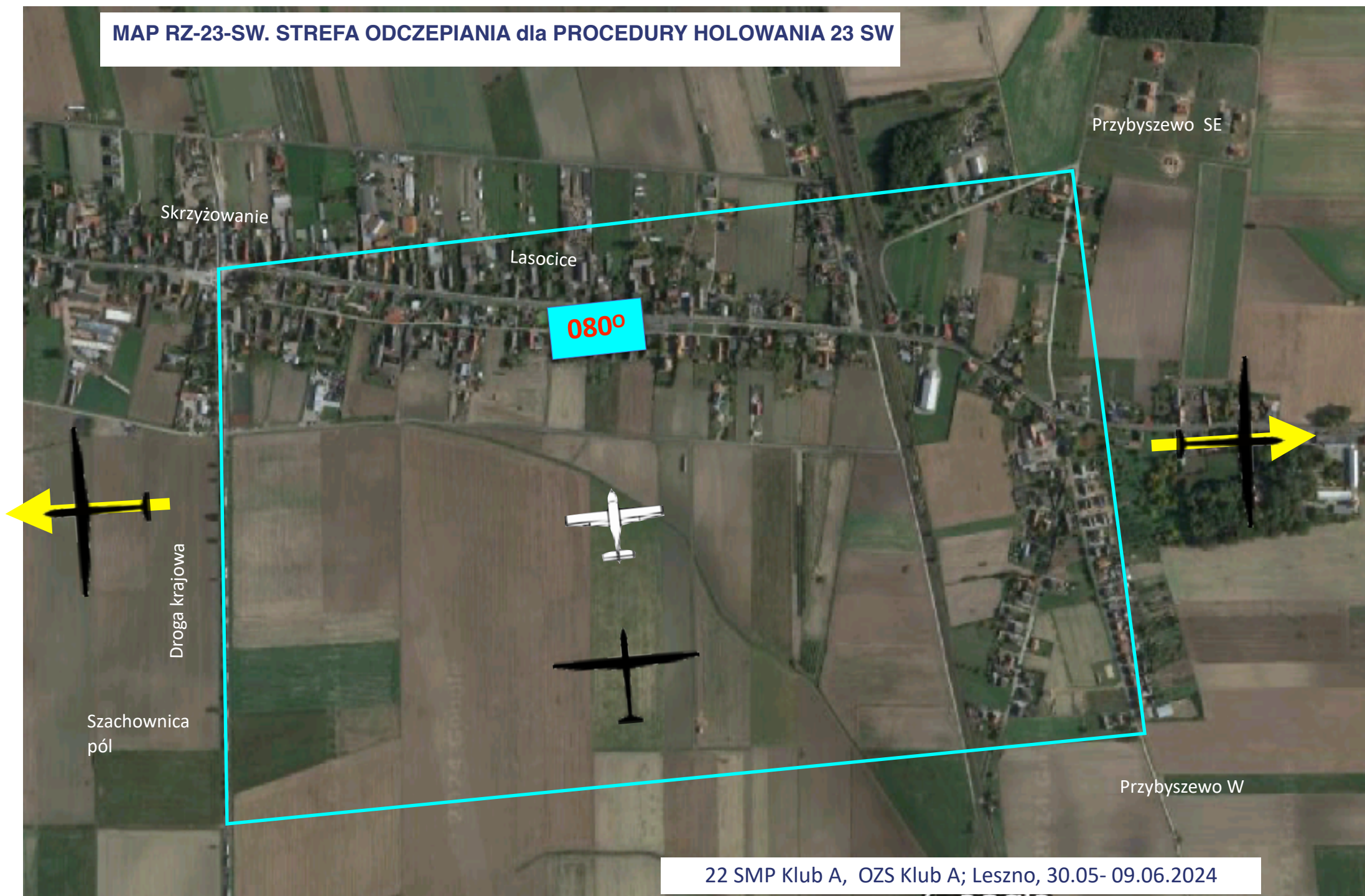


22 SMP Klub A, OZS Klub A; Leszno, 30.05- 09.06.2024

MAP RZ-23-SW. STREFA ODCZEPIANIA dla PROCEDURY HOLOWANIA 23 SW



LOTNISKO
LESZNO





LOTNISKO
LESZNO

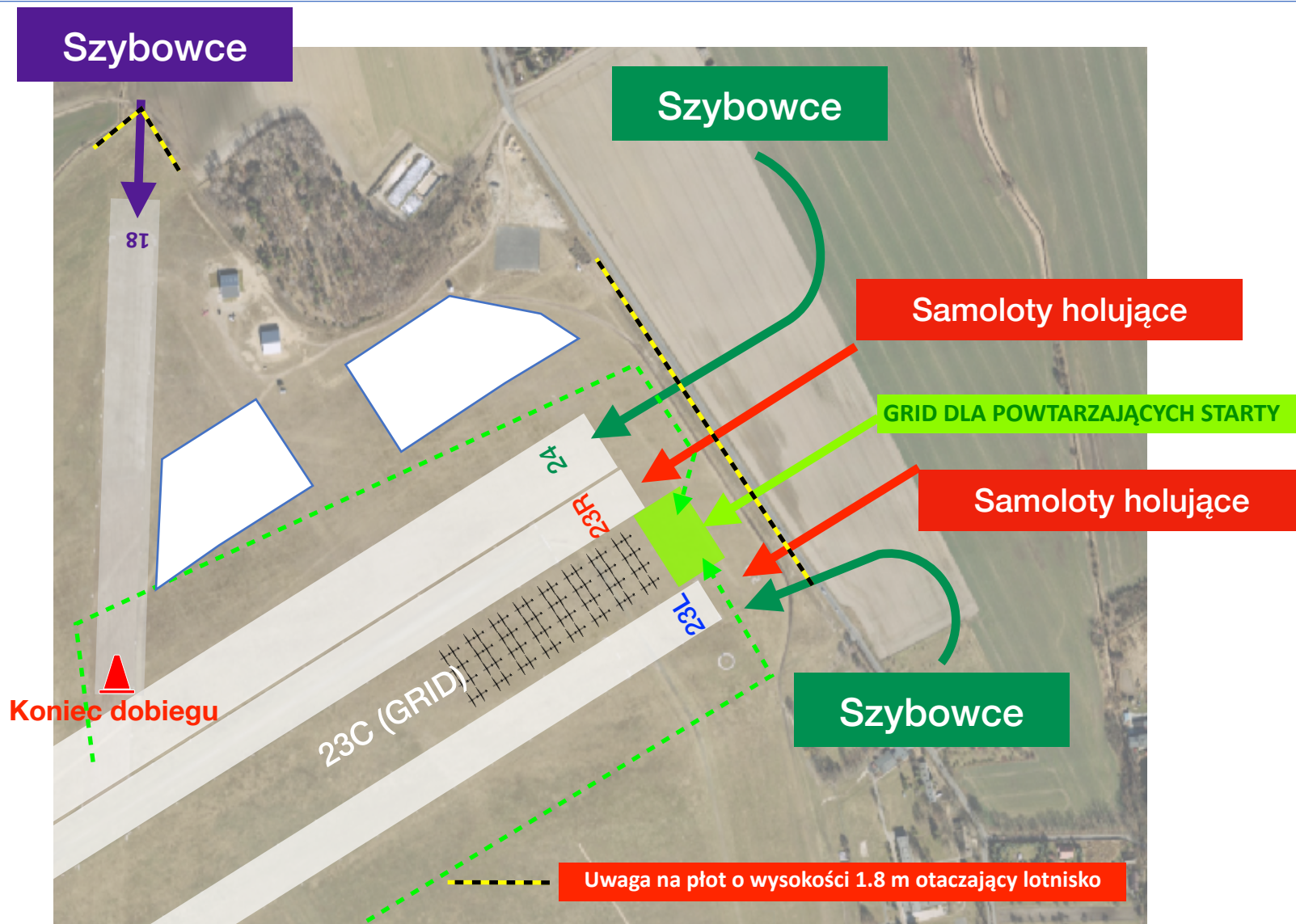


MAP RL-23 Lądowanie trakcie starów ziemnych PROCEDURA 23

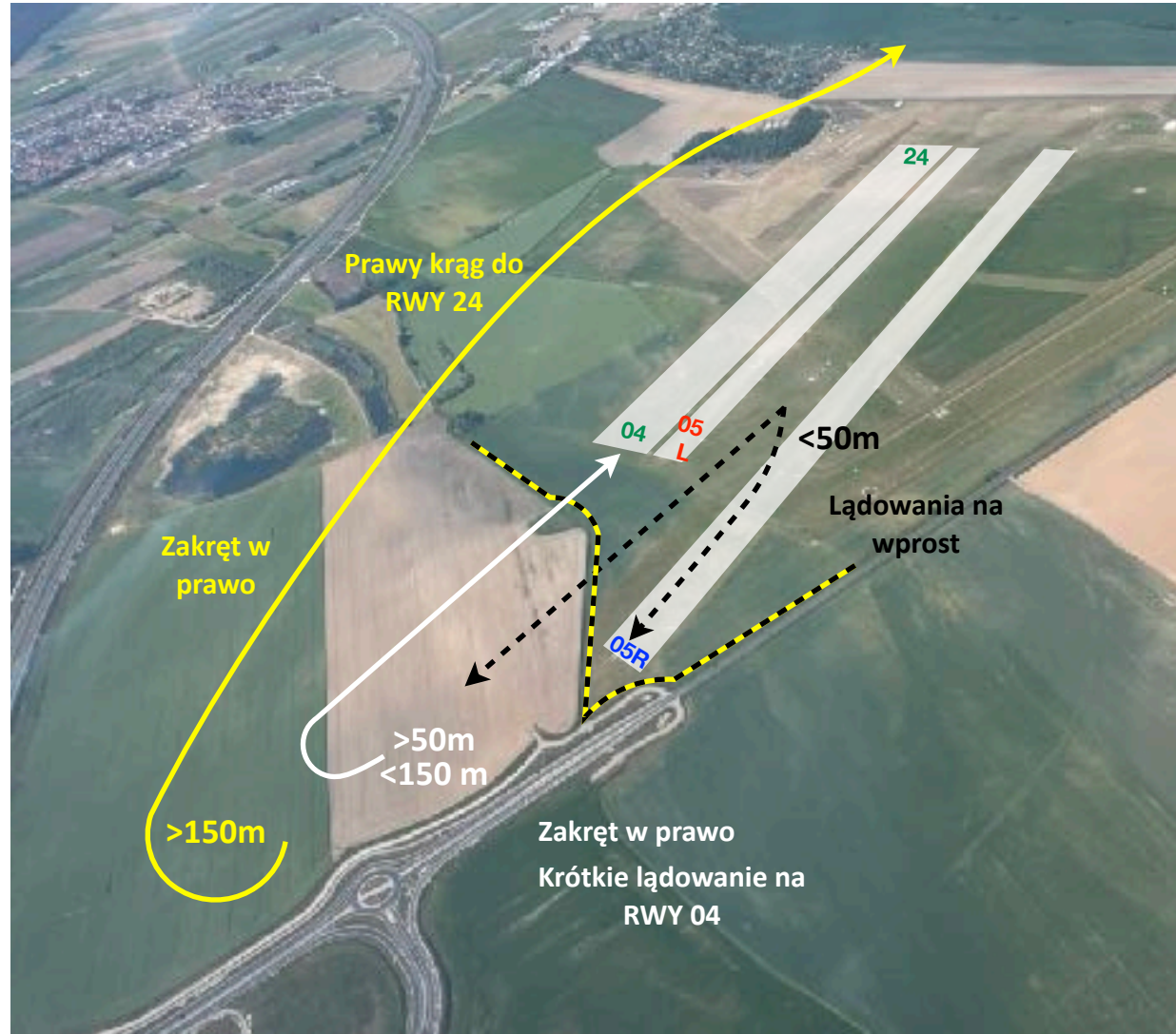
LĄDOWANIE NA PASIE 18 TYLKO ZA ZGODĄ KIEROWNIKA LOTÓW

Dopuszczalne warunki lądowania:

- wiatr w ogon nie silniejszy niż 5 m/s (10 Kt)
- boczny komponent wiatru max. 8 m/s (15 Kt)
- zatrzymanie przed krawędzią pasa 24



MAP EL-23 . Lądowanie awaryjne dla PROCEDURY HOLOWANIA 23



MAP FL-23. META I PODEJŚCIE DO LĄDOWANIA PROCEDURA 23



Szybowce o niskiej energii trzymają się północnej części lotniska i lądują na pasie 24 (KRÓTKO) lub na pasie 23R (Z PRZELOTEM)

SPEED FINISH - unikając gwałtownych manewrów - szybowce wytracają prędkość i wysokość w lewym kręgu i lądują na pasie 23L

MAP L-23. PROCEDURA LĄDOWANIA 23 I SCHEMAT RUCHU SAMOCHODÓW



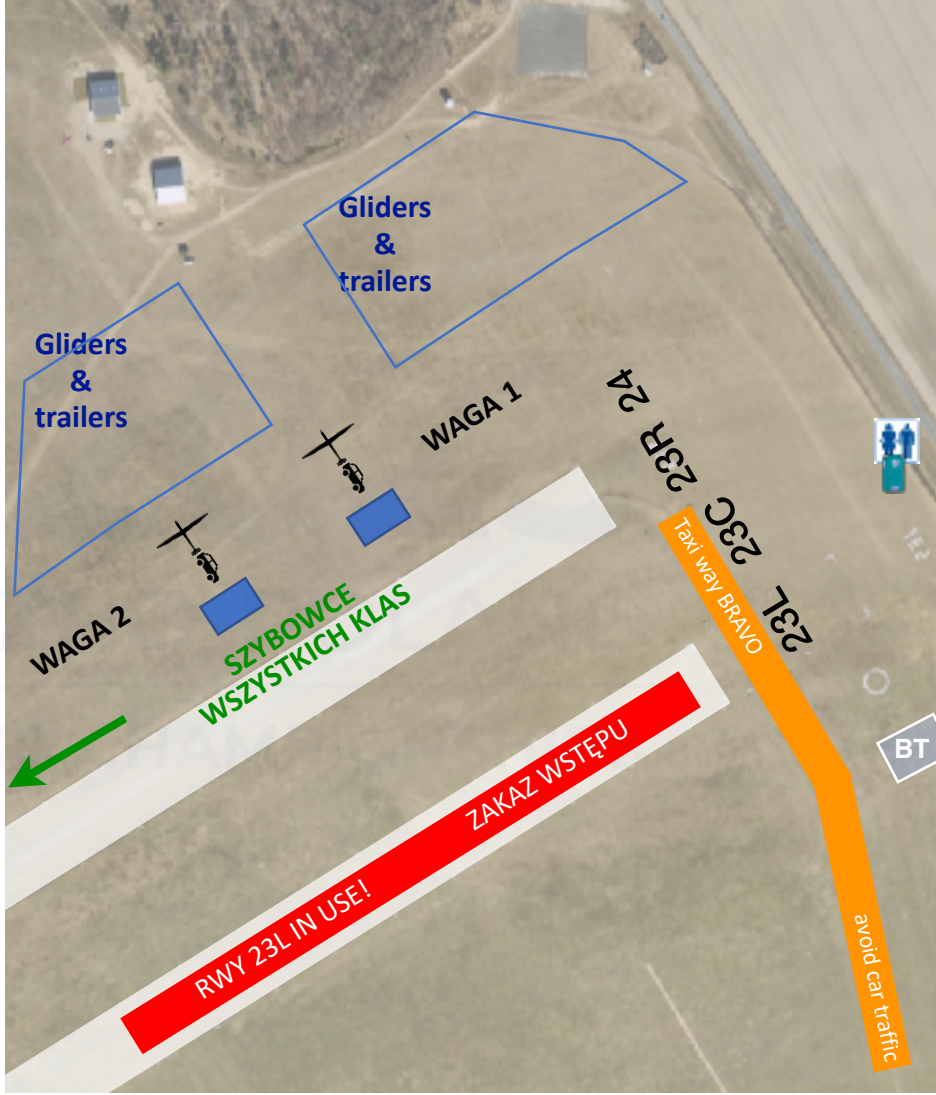
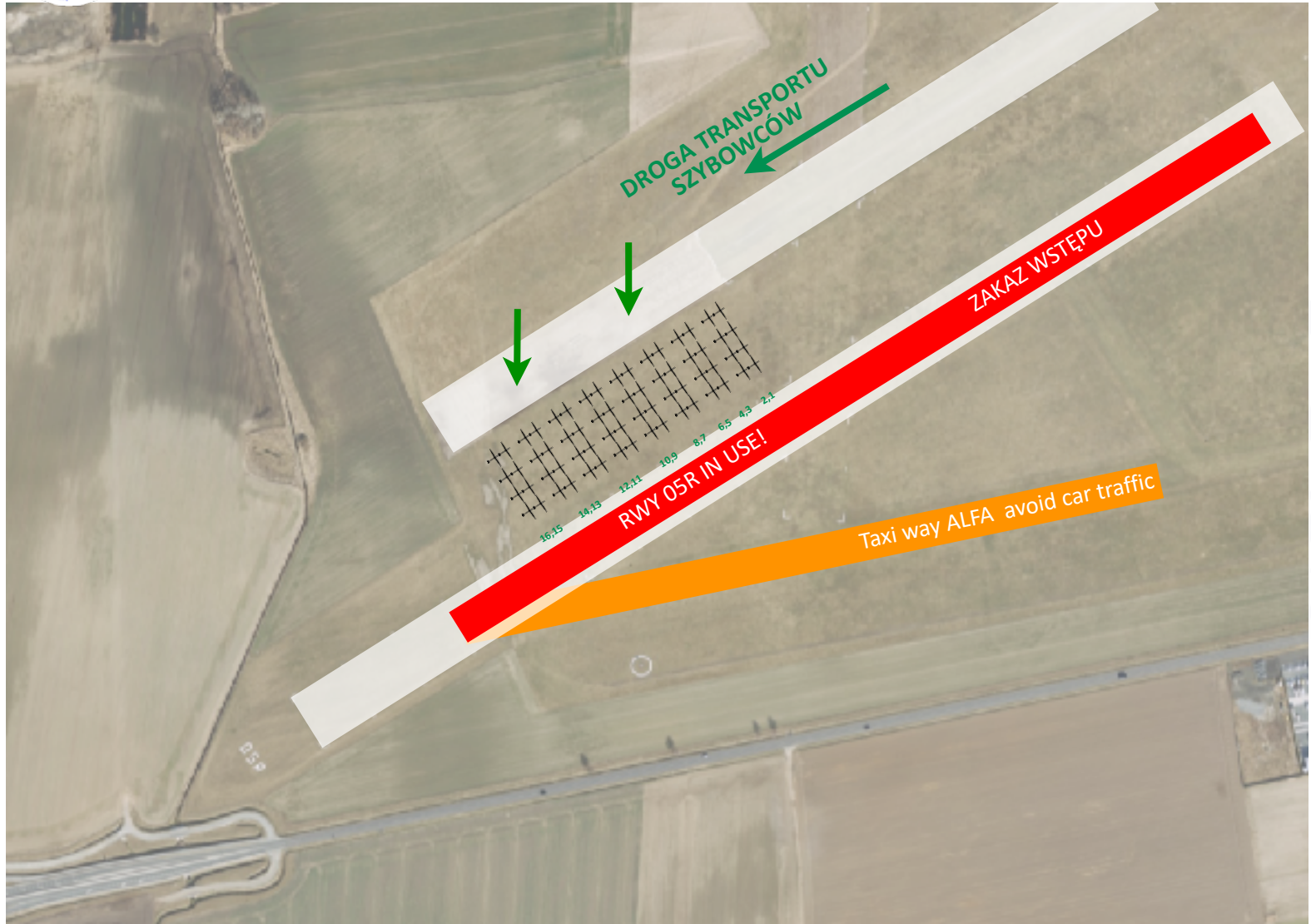
Uwaga na płot o wysokości 1.8 m. Minimalna wysokość na płotem wynosi 5 m.

Szybowce lądujące wzdłuż i blisko północnej krawędzi pasa 24 powinny opuścić pas skręcając na dobiegu w prawo.

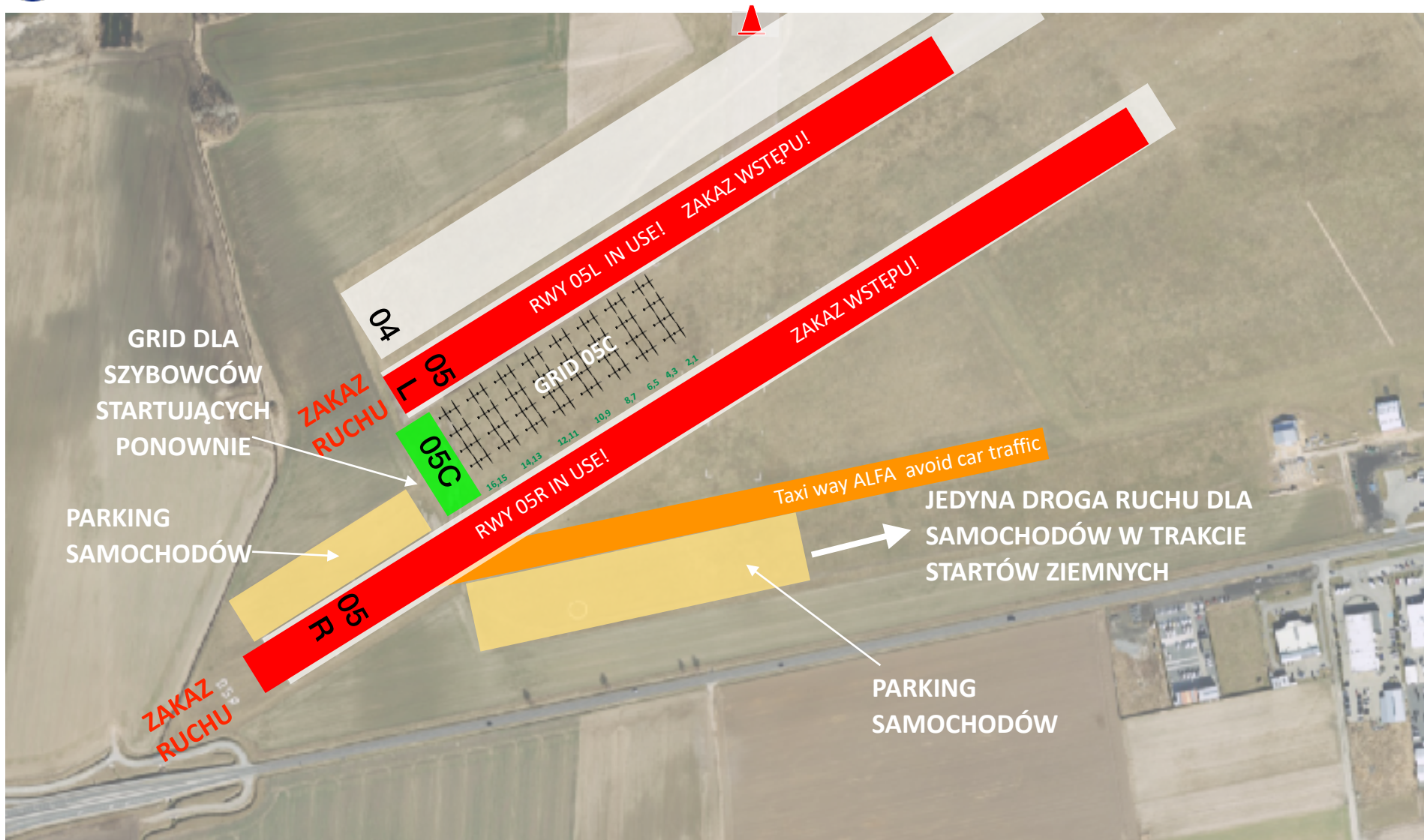
Szybowce lądujące wzdłuż i blisko południowej krawędzi pasa 23L powinny opuścić pas skręcając na dobiegu w lewo.

Wszystkie inne szybowce lądują na wprost i zatrzymują się nie wcześniej niż w 2/3 długości pasów

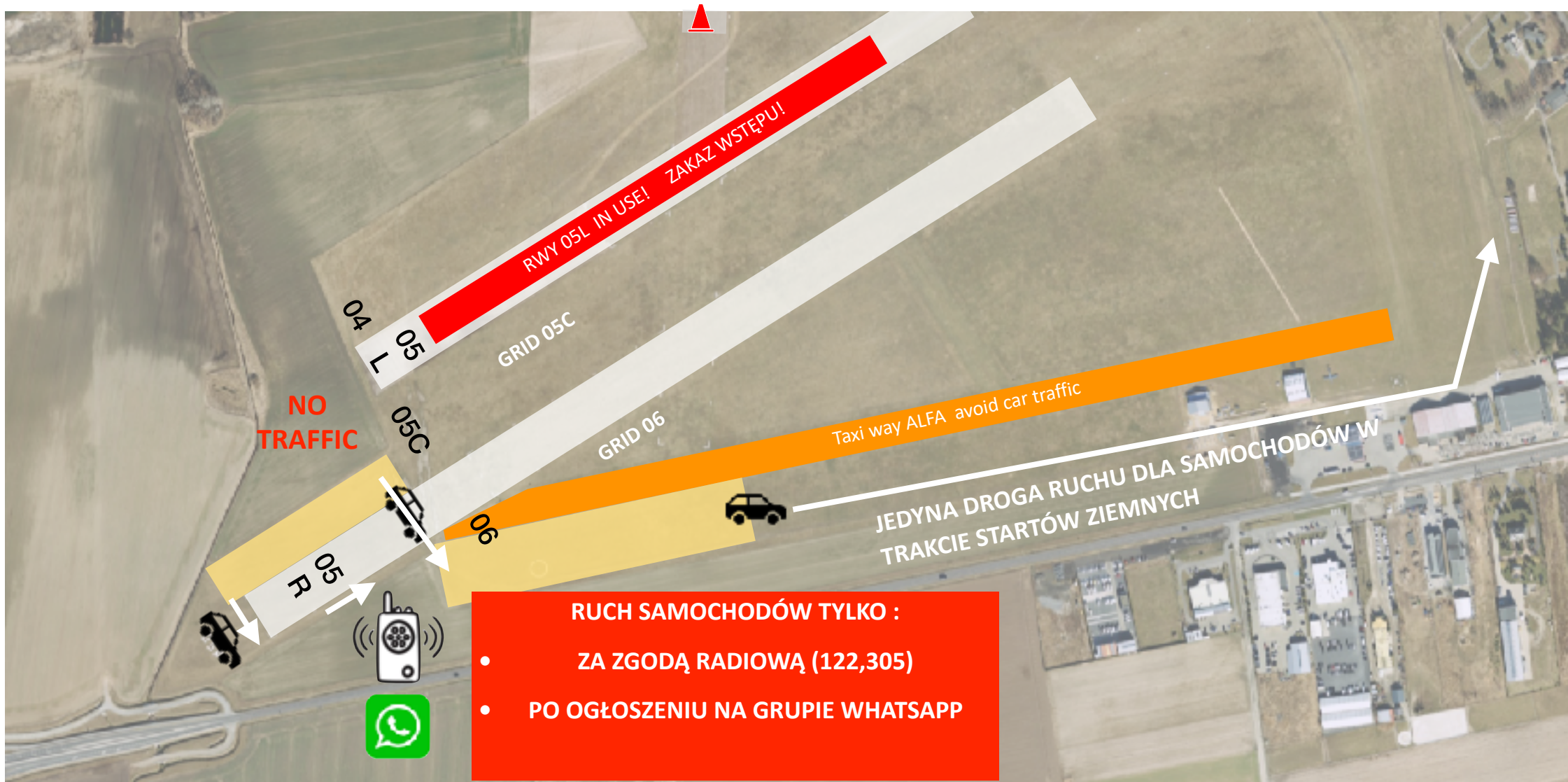
MAP 05-1. GRID 05, Miejsce ważenia i schemat ruchu



MAP G-05-2. GRID 05, PARKING SAMOCHODÓW W TRAKACIE STARTÓW ZIEMNYCH



MAP G-05-3. GRID 05, RUCH SAMOCHODÓW PO ZAKOŃCZENIU STARTÓW ZIEMNYCH





MAP RZ-05-NE. STREFA ODCZEPIANIA DLA PROCEDURY HOLOWANIA 05 NE



Field

UL. Świąteczowska

NAROŻNIK
POLA

190 °

Buildings line

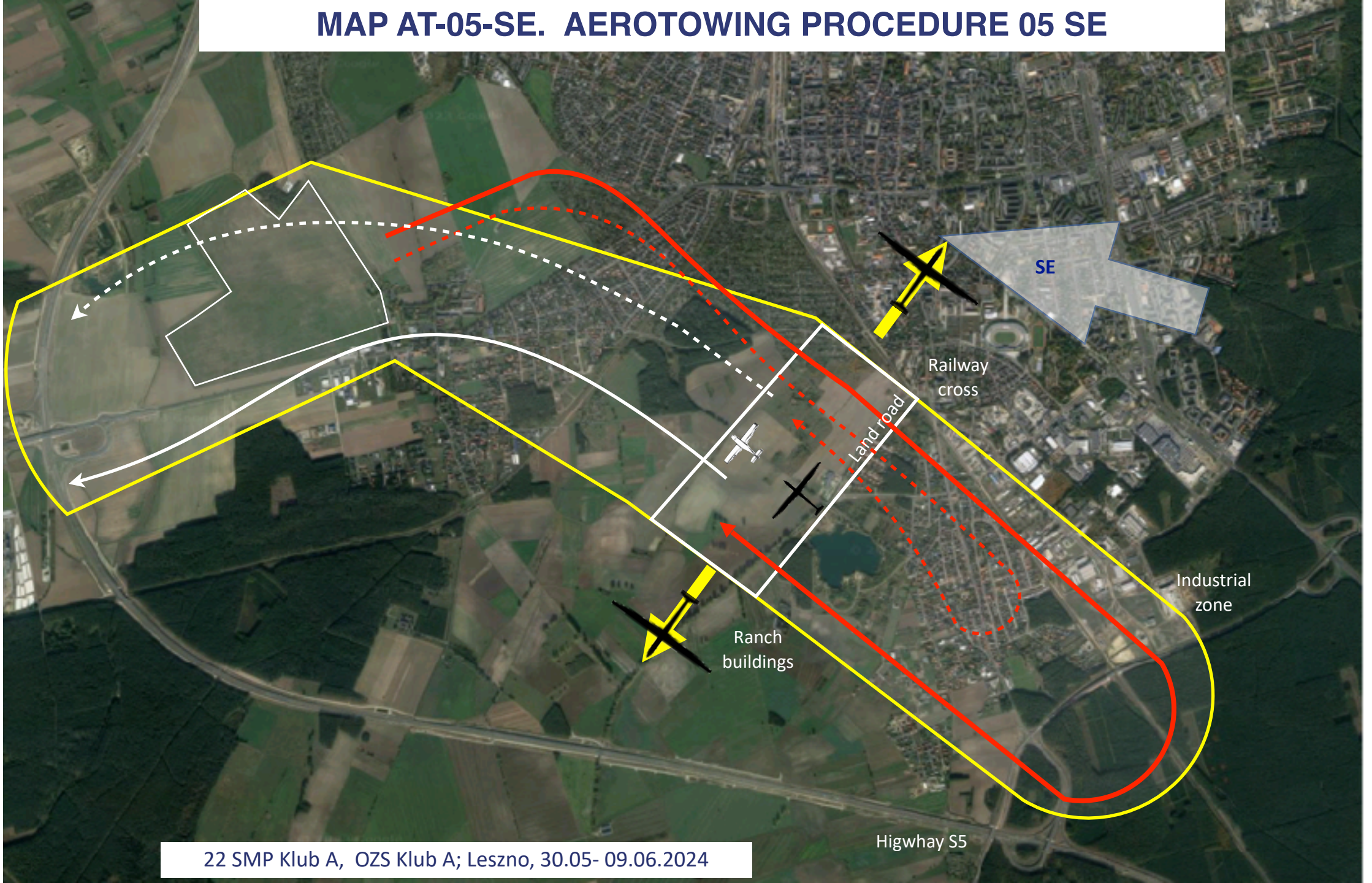
22 SMP Klub A, OZS Klub A; Leszno, 30.05- 09.06.2024



MAP AT-05-SE. AEROTOWING PROCEDURE 05 SE



LOTNISKO
LESZNO



22 SMP Klub A, OZS Klub A; Leszno, 30.05- 09.06.2024

Higwhay S5

MAP RZ-05-SE. RELEASE ZONE for AEROTOWING PROCEDURE 05 SE



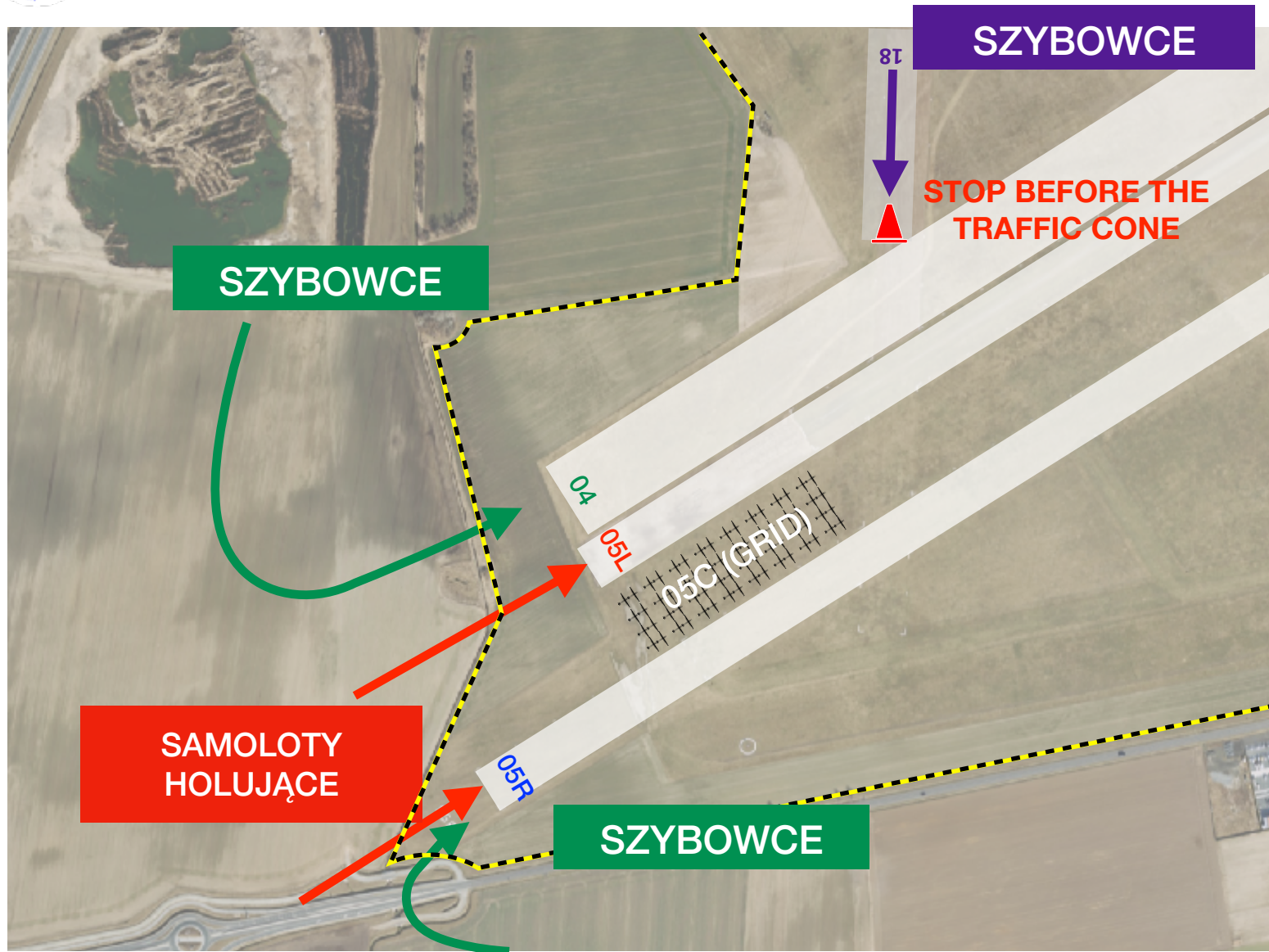
Railway cross



LOTNISKO LESZCZNO



Ranch buildings

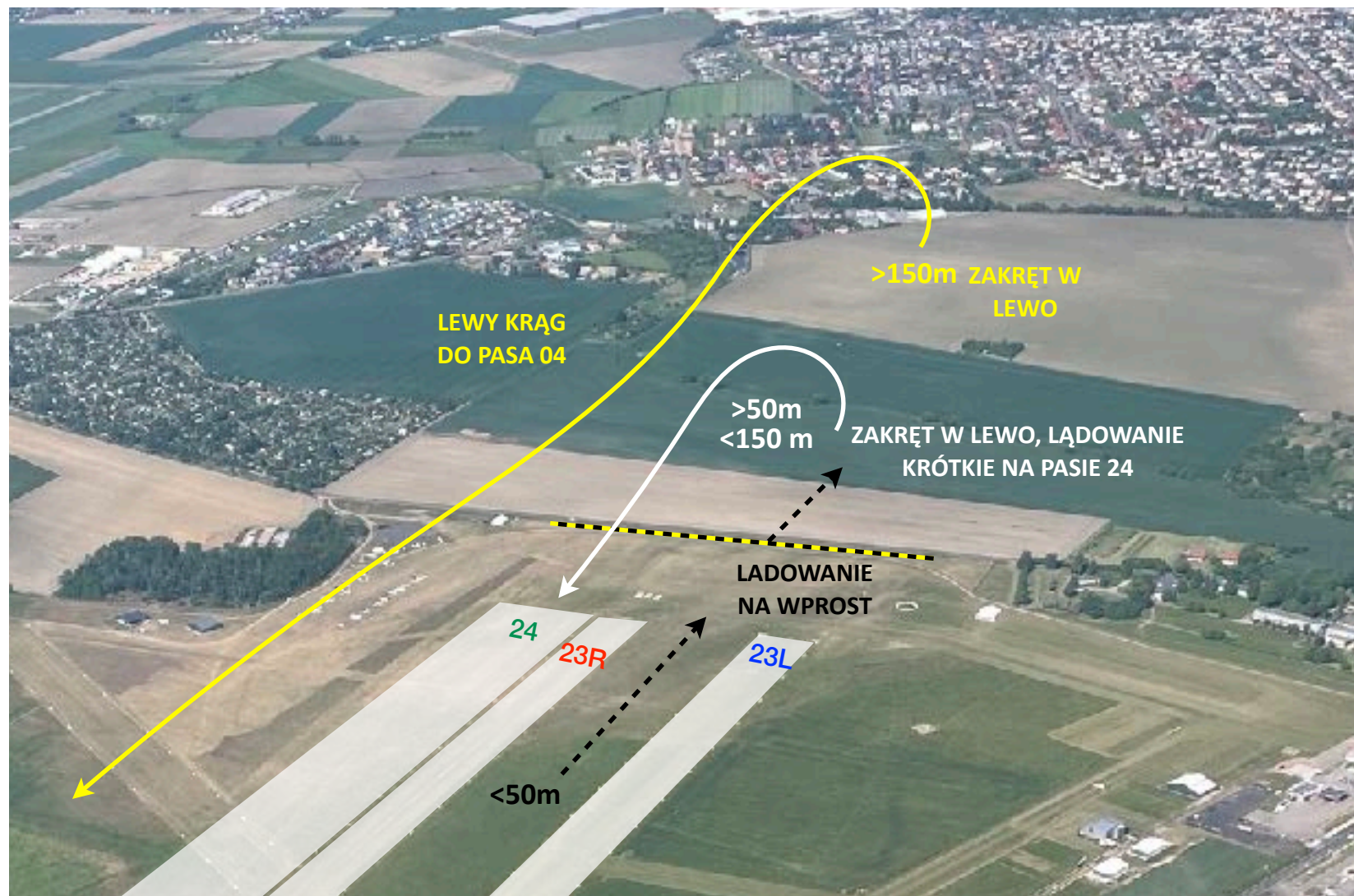


LĄDOWANIE NA PASIE 18 TYLKO ZA ZGODĄ KIEROWNIKA LOTÓW

Dopuszczalne warunki lądowania:

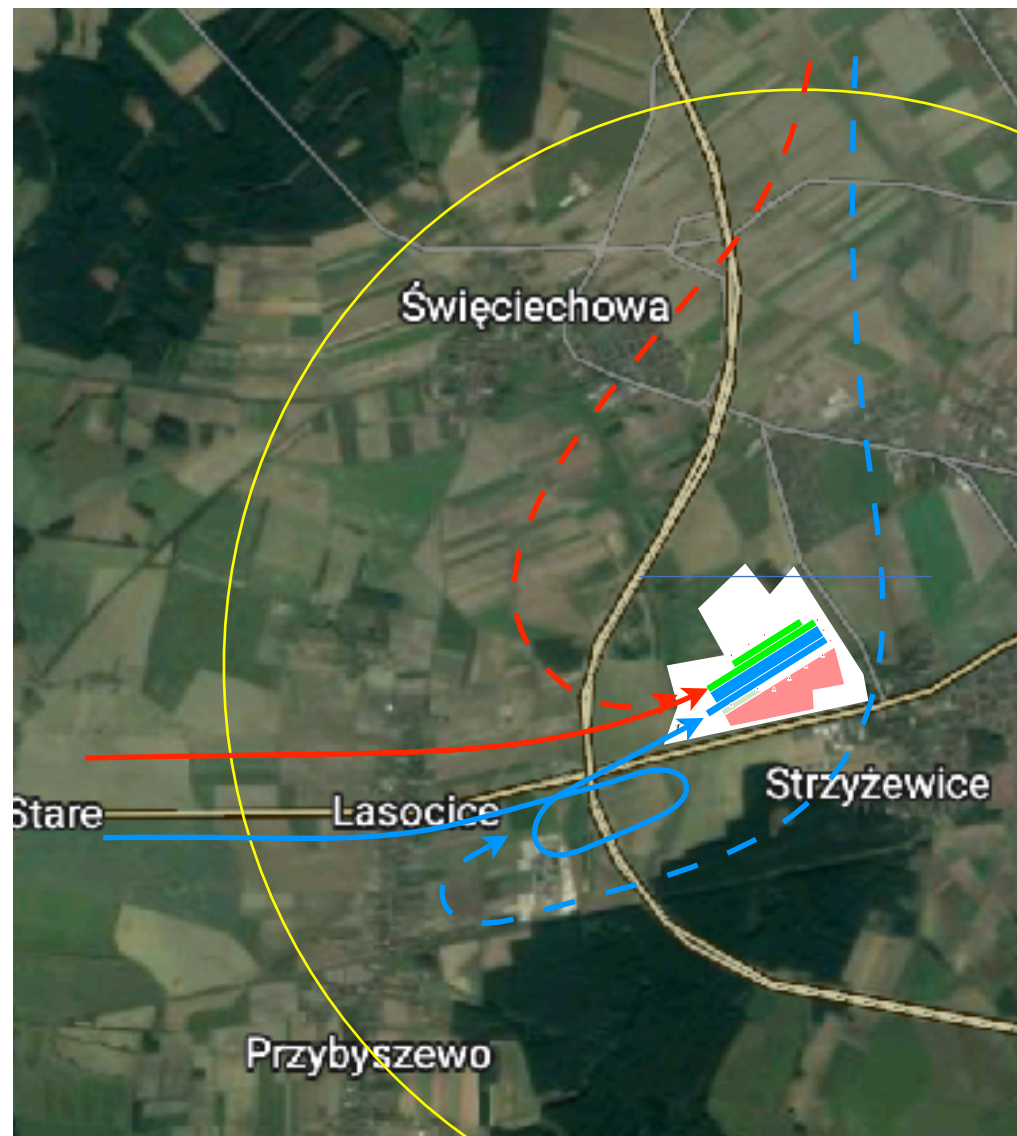
- wiatr w ogon nie silniejszy niż 5 m/s (10 Kt)
- boczny komponent wiatru max. 8 m/s (15 Kt)
- zatrzymanie przed krawędzią pasa 24

MAP EL-05. Lądowanie awaryjne dla PROCEDURY HOLOWANIA 05



Szybowce o niskiej energii trzymają się północnej części lotniska i lądują na pasie 04 lub na pasie 05L (Z PRZELOTEM)

SPEED FINISH - unikając gwałtownych manewrów - szybowce wytracają prędkość i wysokość w PRAWYM kręgu i lądują na pasie 05R or 05C

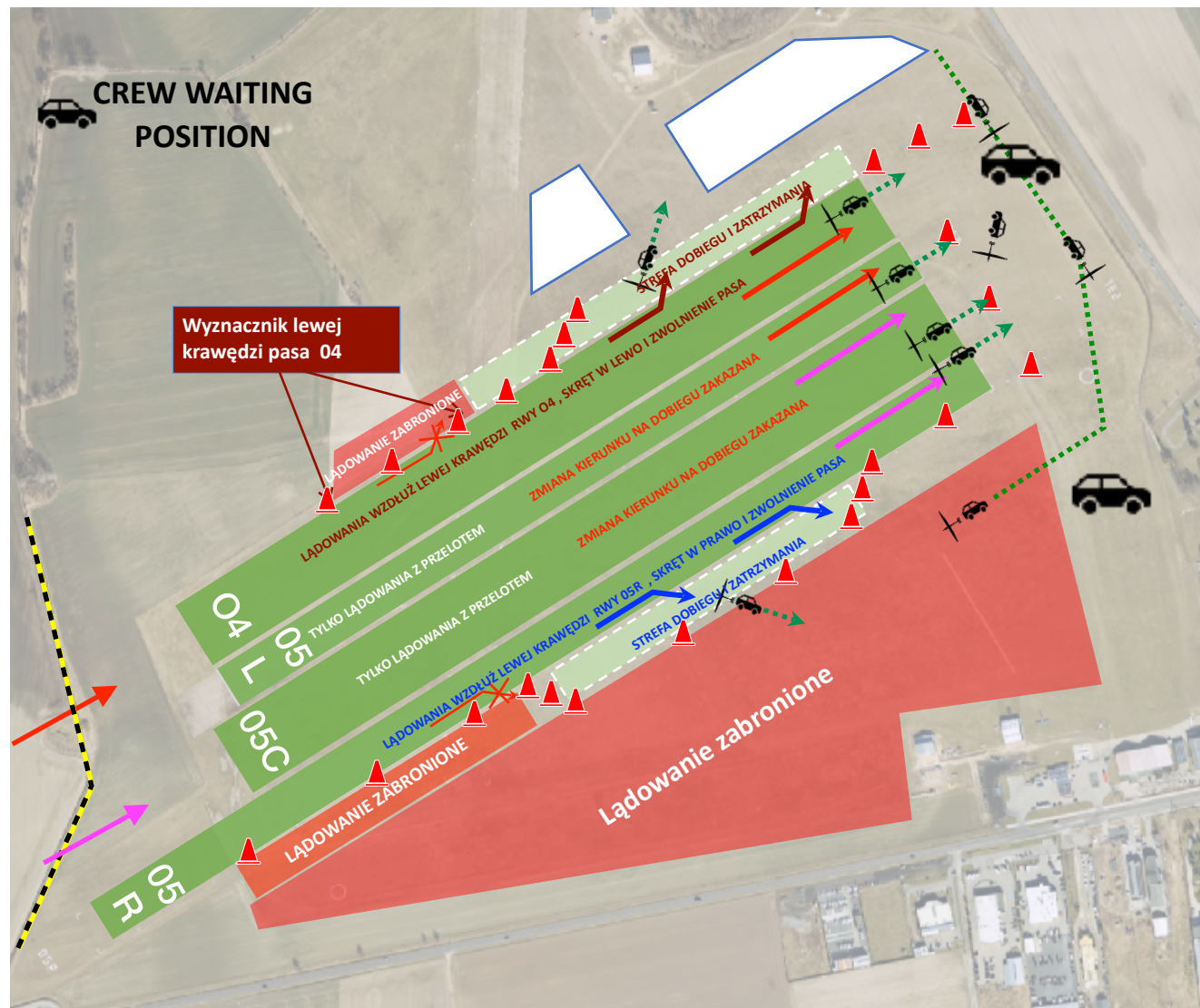


**Uwaga na płot o wysokości 1.8 m.
Minimalna wysokość na płotem
wynosi 5 m.**

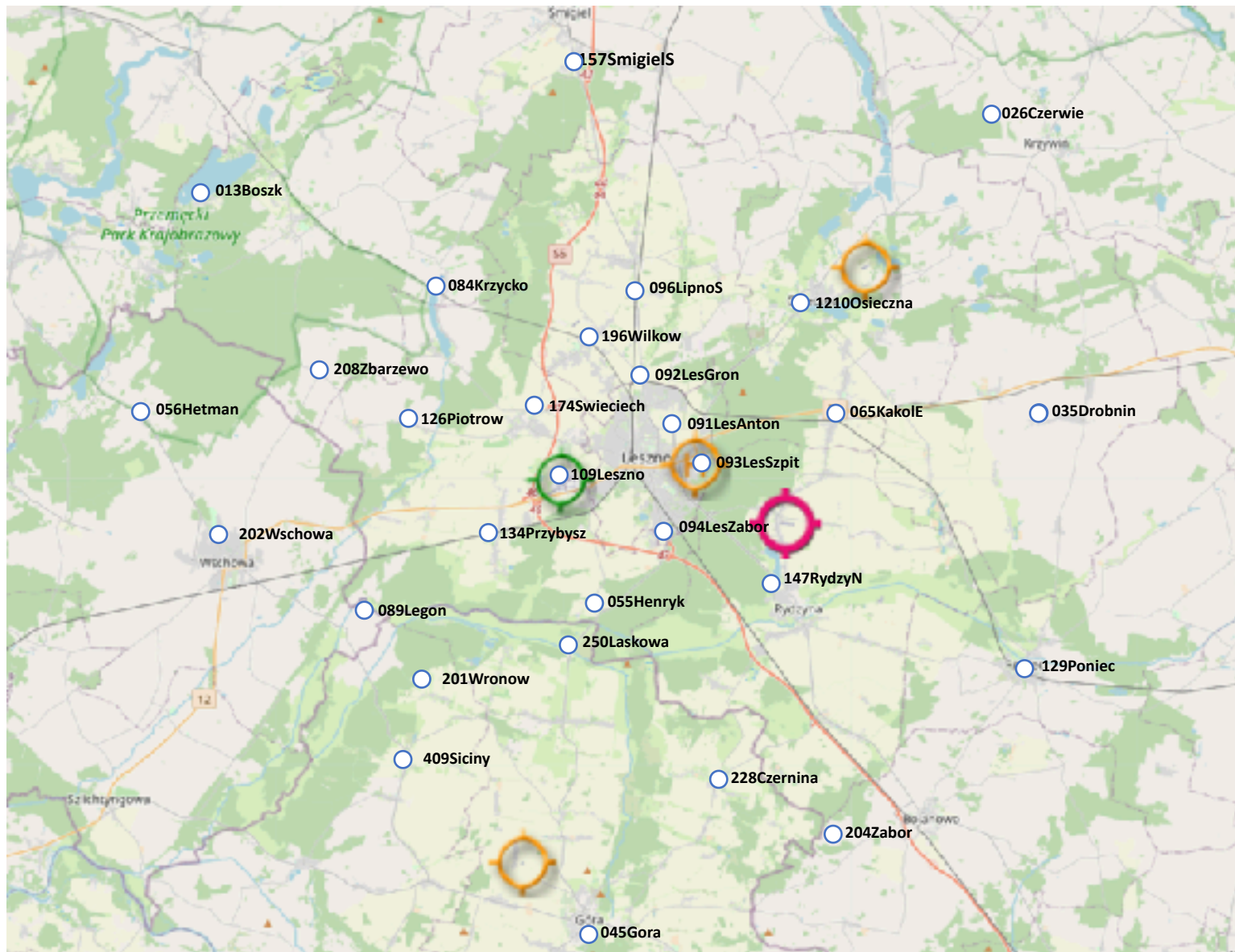
**Szybowce lądujące wzdłuż i blisko
północnej krawędzi pasa 04 powinny
opuścić pas skręcając na dobiegu w
lewo.**

**Szybowce lądujące wzdłuż i blisko
południowej krawędzi pasa 05R
powinny opuścić pas skręcając na
dobiegu w prawo.**

**Wszystkie inne szybowce lądują na
wprost i zatrzymują się nie wcześniej
niż w 2/3 długości pasów**



MAP DP. PUNKTY STARTOWE



22 SMP Klub A, OZS Klub A; Leszno, 30.05- 09.06.2024

STARTY ZIEMNE - 122,305 MHz

META - 122,305 MHz

ŁĄDOWANIA - 122,305 MHz

OTWARCIE STARTU LOTNEGO - 120,705 MHz

OGÓLNA CZĘSTOTLIWOŚĆ BEZPIECZEŃSTWA - 120,705 MHz